

Register your product and get
support at
www.philips.com/support

EN	WebCam	2
FR	WebCam	5
ES	WebCam	8
DE	WebCam	11
NL	WebCam	14
IT	WebCam	17
PT	WebCam	20
SV	WebCam	23
TR	Web Kamerasi	26

SPC535NC





PHILIPS

1 Install

Installing the WebCam software


Note

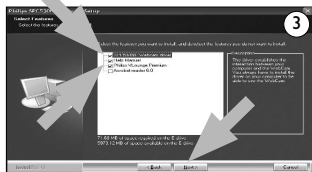
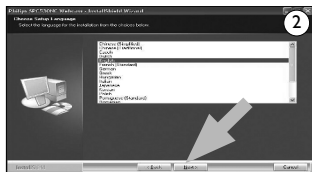
Do not plug in your WebCam yet. Run the Installation CD-ROM first.

- 1** Place the installation CD-ROM in your PC's / laptop's CD-ROM-/DVD drive. 
 - After a couple of seconds the 'Language Selection' screen appears automatically.
- 2** Select your language and click on the 'Next' button. 

Note

If the 'Language Selection' screen does not appear automatically, open Windows® Explorer® and double-click the 'Setup.exe' icon in the CD-ROM directory.

- The 'Welcome' screen appears.
- 3** Click 'Next' to continue.
 - The 'Manual' screen appears.
 - 4** Click 'Next' to continue.
 - The 'Installation' screen appears.
- 5** Select at least the 'SPC530NC WebCam Driver' and 'Philips VLounge' (software is the same for both SPC530NC and SPC535NC WebCams). Click the 'Next' button. Follow the instructions on the screen to complete the installation. 



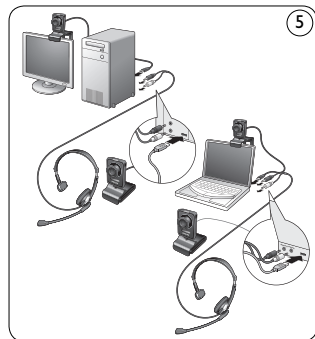
- 6** Select 'Yes' to restart your PC / laptop and click 'Finish'. ④
- 7** You can now connect your WebCam.



2 Connect

Connecting the WebCam to your PC / laptop

- 1** Be sure to run the installation CD first, before connecting the WebCam to the PC / laptop.
- 2** Turn on the PC / laptop.
- 3** Connect the USB connector of the USB cable to the USB port of the PC / laptop. ⑤
- 4** Use the clamp and the two rubber rims to attach the WebCam to your PC monitor or laptop screen. ⑤
- 5** Connect the headset audio cable to the sound card of your PC / laptop.
 - Connect the black headphone plug (🎧) to the headphone or green socket of the PC sound card.
 - Connect the grey microphone plug (!) to the microphone or pink/red socket of the sound card.



3 Enjoy

For more detailed information on how to use the applications see chapter 'Operating the WebCam' in the user manual on the CD-ROM supplied.

Note

When using Skype, first select whether you wish to use the WebCam's built-in microphone or the headset microphone. To do this:

- 1** Launch Skype.
- 2** Select 'Tools' in the screen that appears.
- 3** Under 'Tools', select 'Options'.
- 4** Under 'Options', select 'Microphone'.
- 5** Select 'Microphone (USB Video Camera)' for the WebCam's built-in microphone.
Select 'Microphone (name of your audio driver)' for the headset microphone.
- 6** Click 'Save'.
- 7** To test the microphone sound, make a test call to Skype.
Under 'Call', select 'Call to Skype Test Call' and follow the spoken instructions.

Installation

Installation du logiciel de la WebCam

Remarque !

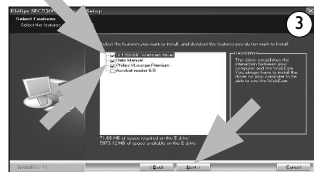
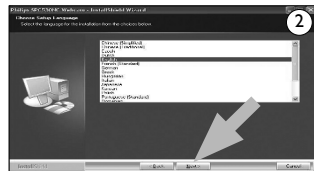
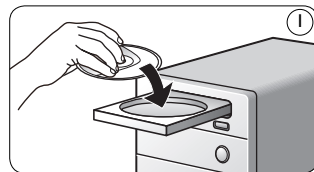
Ne branchez pas encore la WebCam. Exécutez tout d'abord le CD-ROM d'installation.

- 1 Insérez le CD-ROM d'installation dans le lecteur de CD-ROM/DVD de votre PC / ordinateur portable. ①
 - Au bout de quelques secondes, l'écran de 'sélection de la langue' s'ouvre automatiquement.
- 2 Sélectionnez la langue de votre choix et cliquez sur le bouton 'Next' (Suivant). ②

Remarque !

Si l'écran de 'sélection de la langue' ne s'affiche pas automatiquement, ouvrez l'Explorateur Microsoft® Windows® et cliquez deux fois sur l'icône 'Setup.exe' située dans le répertoire CD-ROM.

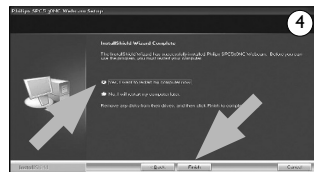
- L'écran de bienvenue ('Welcome') s'ouvre.
- 3 Cliquez sur 'Next' (Suivant) pour continuer.
 - 4 Cliquez sur 'Next' (Suivant) pour continuer.
 - L'écran 'Installation' s'affiche.
 - 5 Sélectionnez au moins 'SPC530NC WebCam Driver' et 'Philips VLounge' (le logiciel est le même pour les deux WebCams SPC530NC et SPC535NC).



Cliquez sur le bouton 'Next' (suivant). Suivez les instructions qui apparaissent à l'écran pour effectuer l'installation. ③

6 Sélectionnez 'Yes' (Oui) pour redémarrer votre PC / ordinateur portable, et cliquez ensuite sur 'Finish' (Terminer). ④

7 Vous pouvez maintenant connecter votre WebCam.



2 Connexion

Connexion de la WebCam à votre PC / ordinateur portable

1 Veillez à commencer par exécuter le CD d'installation, avant de connecter la WebCam au PC / à l'ordinateur portable.

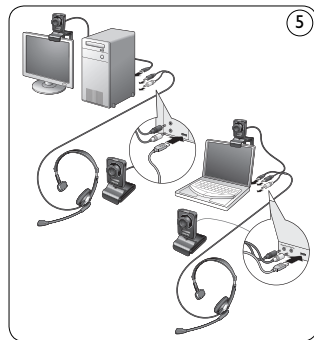
2 Allumez le PC / l'ordinateur portable.

3 Connectez la prise USB du câble USB au port USB du PC / de l'ordinateur portable. ⑤

4 Utilisez la fixation et les deux bords en caoutchouc pour fixer la WebCam à votre moniteur de PC ou à l'écran de votre ordinateur portable. ⑤

5 Connectez le câble audio du casque à la carte son de votre PC / ordinateur portable.

- Connectez la prise de casque noire (🎧) à la sortie casque ou verte de la carte son du PC.
- Connectez la prise de micro grise (!) à l'entrée micro ou rose / rouge de la carte son.



3 Plaisir

Pour en savoir plus sur l'utilisation des applications, consultez le chapitre 'Utilisation de la WebCam' du manuel d'utilisation, sur le CD-ROM fourni.

Remarque !

Lorsque vous utilisez Skype, sélectionnez d'abord si vous désirez utiliser le micro intégré de la WebCam ou le micro du casque. Comment le faire :

- 1** Lancez Skype.
- 2** Sélectionnez 'Outils' dans l'écran qui apparaît.
- 3** Dans 'Outils', sélectionnez 'Options'.
- 4** Dans 'Options', sélectionnez 'Microphone'.
- 5** Sélectionnez 'Microphone (Caméra Vidéo USB)' pour le micro intégré de la WebCam. Sélectionnez 'Microphone (nom de votre pilote audio)' pour le micro du casque.
- 6** Cliquez sur 'Enregistrer'.
- 7** Pour tester le son du micro, passez un appel test à Skype. Dans 'Appels', sélectionnez 'Appeler Test d'appel Skype' et suivez les instructions orales.

1 Instale Instalación del software de la WebCam

⊖ ¡ Notas !

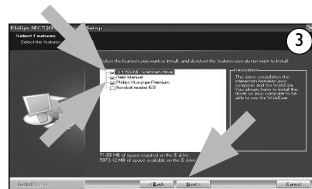
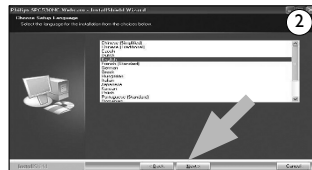
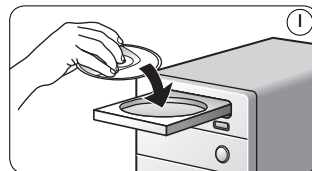
No enchufe todavía la WebCam. Ejecute primero el CD-ROM de instalación.

- 1 Coloque el CD-ROM de instalación en la unidad de CDRom-/ DVD del ordenador / laptop. ①
 - *Tras un par de segundos aparecerá automáticamente la 'Pantalla de selección de idioma'.*
- 2 Seleccione su idioma y haga clic en el botón 'Next' (siguiente). ②

⊖ ¡ Notas !

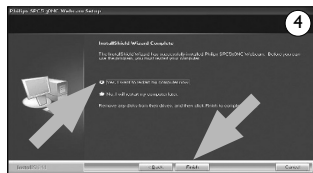
Si la pantalla de 'Selección de idioma' no aparece automáticamente, abra el Explorador de Microsoft® Windows® y haga doble clic en el icono 'Setup.exe' en el directorio del CD-ROM.

- 3 Haga clic en 'Next' (Siguiente) para continuar.
 - *Aparece la pantalla de bienvenida (Welcome).*
- 4 Haga clic en 'Next' para continuar.
 - *Aparece la pantalla manual (Manual).*
- 5 Seleccione por lo menos 'SPC530NC WebCam Driver' y 'Philips VLounge' (el software es el mismo para las WebCams SPC530NC y SPC535NC). Haga clic en el botón 'Next' (siguiente).



Siga las instrucciones en pantalla para finalizar la instalación. ③

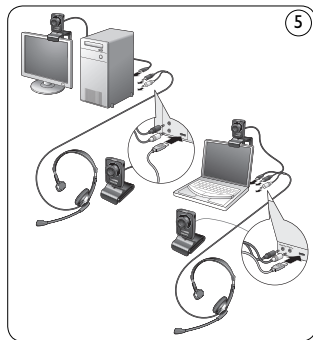
- 6 Seleccione 'Yes' (Sí) para reiniciar su PC /portátil y haga clic en 'Finish' (Terminar). ④
- 7 Ahora puede conectar su WebCam.



2 Conecte

Conexión de la WebCam a su PC / laptop

- 1 En primer lugar, asegúrese de ejecutar el CD de instalación, antes de conectar la WebCam al PC / laptop.
- 2 Encienda su PC / laptop.
- 3 Conecte el conector USB del cable USB al puerto USB del PC / laptop. ⑤
- 4 Utilice la pinza y las dos pestañas de goma para sujetar la WebCam al monitor de su PC o a la pantalla de su laptop. ⑤
- 5 Conecte el cable de audio de los auriculares a la tarjeta de sonido de su PC / laptop
 - Conecte el enchufe de auriculares negro (🎧) al zócalo de auriculares o verde de la tarjeta de sonido del PC.
 - Conecte el enchufe de micrófono gris (!) al enchufe de micrófono o rosa / rojo de la tarjeta de sonido.



3 Disfrute

Para obtener información más detallada sobre cómo utilizar las aplicaciones, consulte el capítulo 'Uso de la WebCam' en el manual del usuario del CD-ROM suministrado.

¡ Notas !

Cuando utilice Skype, en primer lugar seleccione si desea utilizar el micrófono integrado de la WebCam o el micrófono de auriculares. Para ello:

- 1** Lance Skype.
- 2** Seleccione 'Herramientas' en la pantalla que aparece.
- 3** Bajo 'Herramientas', seleccione 'Opciones'.
- 4** Bajo 'Opciones', seleccione 'Entrada de audio'.
- 5** Seleccione 'Micrófono (Cámara de vídeo USB)' para el micrófono integrado de la WebCam. Seleccione 'Micrófono (nombre de su controlador de audio)' para el micrófono de auriculares.
- 6** Haga clic en 'Guardar'.
- 7** Para probar el sonido del micrófono, haga una llamada de prueba a Skype. Bajo 'Llamar', seleccione 'Llamar a Llamada di prueba Skype' y siga las instrucciones verbales.

1 Installation

Installieren der WebCam-Software

Hinweis!

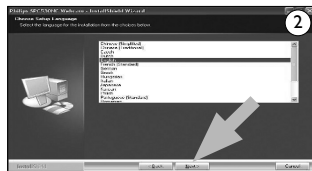
Schließen Sie die WebCam noch nicht an. Legen Sie zuerst die Installations-CD-ROM ein und führen Sie das Installationsprogramm aus.

- 1 Legen Sie die Installations-CD-ROM in das CD-ROM-/DVD-Laufwerk Ihres Computers/Laptops ein. ①
 - Nach einigen Sekunden erscheint automatisch die Sprachenauswahl.
- 2 Wählen Sie die gewünschte Sprache und klicken Sie dann auf 'Next' (Weiter). ②

Hinweis!

Wenn der Bildschirm für die Sprachenauswahl nicht automatisch erscheint, öffnen Sie den Windows® Explorer® und doppelklicken dann im CD-ROM-Verzeichnis auf das Symbol 'Setup.exe'.

- Der Begrüßungsbildschirm (Welcome) erscheint.
- 3 Klicken Sie auf 'Next' (Weiter), um fortzufahren.
 - Der Anleitungsbildschirm (Manual) erscheint.
 - 4 Klicken Sie auf 'Next' (Weiter), um fortzufahren.
 - Der Installationsbildschirm (Installation) erscheint.
 - 5 Wählen Sie mindestens den 'SPC530NC WebCam Driver' und 'Philips VLounge' (Software ist bei SPC530NC und SPC535NC WebCams identisch). Klicken Sie den Button 'Next' (Weiter).



Deutsch

||

Folgen Sie den Anweisungen auf dem Bildschirm, um die Installation abzuschließen. ③

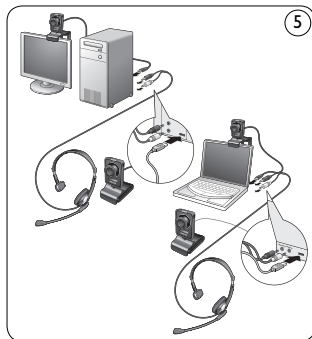
- 6 Wählen Sie 'Yes' (Ja), um Ihren PC / Laptop erneut zu starten, und klicken Sie auf 'Finish' (Beenden). ④
- 7 Jetzt können Sie Ihre WebCam anschließen.



2 Anschluss

Anschluss der WebCam an Ihren PC/Laptop

- 1 Lassen Sie die Installations-CD zuerst laufen, bevor Sie die WebCam an den PC/Laptop anschließen.
- 2 Schalten Sie den PC/Laptop ein.
- 3 Schließen Sie den USB-Verbinder des USB-Kabels an den USB-Port des PCs/Laptops an. ⑤
- 4 Benutzen Sie die Klemme und die beiden Gummiränder zum Anbringen der WebCam an Ihrem PC-Monitor oder Laptop-Bildschirm. ⑤
- 5 Schließen Sie das Headset-Audiokabel an die Soundkarte Ihres PCs/Laptops an.
 - Schließen Sie den schwarzen Kopfhörerstecker (☎) an die Kopfhörerbuchse oder die grüne Buchse der PC-Soundkarte an.
 - Schließen Sie den grauen Mikrofonstecker (!) an die Mikrofonbuchse oder die rosa / rote Buchse der Soundkarte an.



3 Los geht's

Für ausführlichere Informationen darüber, wie die Anwendungen benutzt werden, siehe Kapitel 'Bedienung der WebCam' in der Bedienungsanleitung auf der mitgelieferten CD-ROM.

Hinweis!

Bei Benutzung von Skype wählen Sie zuerst, ob Sie das in die WebCam eingebaute Mikrofon oder das Kopfhörer-mikrofon benutzen wollen. Hierzu:

- 1** Starten Sie Skype.
- 2** Wählen Sie 'Aktionen' im erscheinenden Bildschirm.
- 3** Unter 'Aktionen' wählen Sie 'Optionen'.
- 4** Unter 'Optionen' wählen Sie 'Mikrofon'.
- 5** Wählen Sie 'Mikrofon (USB-Videokamera)' für das in die WebCam eingebaute Mikrofon.
Wählen Sie 'Mikrofon (Name Ihres Audiotreibers)' für das Kopfhörermikrofon.
- 6** Klicken Sie auf 'Speichern'.
- 7** Zum Testen des Mikrofonsounds führen Sie ein Testtelefonat mit Skype.
Unter 'Anruf' wählen Sie 'Gespräch mit Skype Test' und folgen Sie den mündlichen Anweisungen.

1 Installeren

Webcam software installeren

Opmerking!

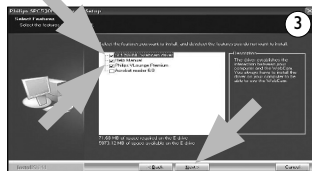
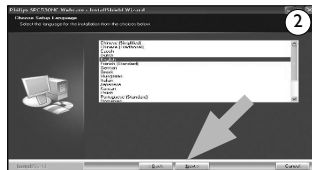
Sluit uw WebCam nog niet aan. Start eerst de installatie-cd-rom.

- 1** Leg de installatie-cd-rom in het cd-rom-/dvd-station van uw computer / laptop. ①
 - Enkele seconden later verschijnt automatisch het taalkeuzeschermb ("Language selection").
- 2** Kies uw taal en klik op 'Next' (Volgende). ②

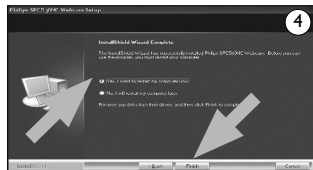
Opmerking!

Als het taalkeuzeschermb ("Language selection") niet automatisch verschijnt, open dan Microsoft® Windows® Explorer en dubbelklik op het pictogram 'Setup.exe' in de cd-rom-directory.

- Het welkomstschermb ("Welcome") verschijnt.
- 3** Klik op 'Next' (Volgende) om verder te gaan.
 - Het scherm 'Manual' (handleiding) verschijnt.
 - 4** Klik op 'Next' (Volgende) om verder te gaan.
 - Het scherm 'Installation' (installatie) verschijnt.
 - 5** Kies in ieder geval 'SPC530NC WebCam Driver' en 'Philips VLounge' (de software is dezelfde voor beide WebCams SPC530NC en SPC535NC). Klik op 'Next' (Volgende). Volg de instructies op het scherm om het installeren af te ronden. ③



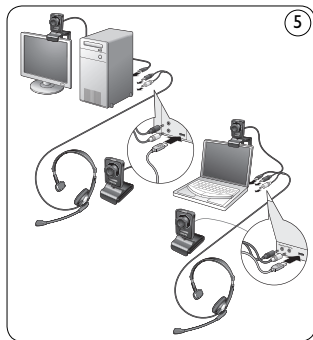
- 6** Kies 'Yes' (Ja) om uw pc / laptop opnieuw op te starten en klik vervolgens op 'Finish' (Afsluiten). ④
- 7** U kunt nu uw WebCam aansluiten.



2 Aansluiten

De WebCam op uw pc / laptop aansluiten

- 1** Zorg dat u eerst de installatie-cd-rom gebruikt heeft voordat u de WebCam op de pc / laptop aansluit.
- 2** Schakel de pc / laptop in.
- 3** Sluit de USB-stekker van de USB-kabel aan op de USB-poort van de pc / laptop. ⑤
- 4** Gebruik de klem en de twee rubberen randen om de WebCam aan de monitor van uw pc of aan het scherm van uw laptop te bevestigen. ⑤
- 5** Sluit de audiokabel van de hoofdtelefoon (enkel SPC505NC) aan op de geluidskaart van uw pc / laptop.
 - Sluit de zwarte hoofdtelefoonstekker (☎) aan op de hoofdtelefoonaansluiting of op de groene bus van de geluidskaart van de pc.
 - Sluit de grijze microfoonstekker (!) aan op de microfoonaansluiting of op de roze / rode bus van de geluidskaart.



3 Genieten

Voor meer details over het gebruik van de toepassingen, zie het hoofdstuk 'Bedienen van de WebCam' in de gebruiksaanwijzing op de bijgeleverde cd-rom.

Opmerking!

Als u Skype gebruikt, kies dan eerst of u de ingebouwde microfoon van de WebCam of de microfoon van de hoofdtelefoon wilt gebruiken. U doet dit zo:

- 1** Start Skype op.
- 2** Kies 'Extra' in het scherm dat verschijnt.
- 3** Onder 'Extra' kiest u 'Instellingen'.
- 4** Onder 'Instellingen' kiest u 'Microfoon'.
- 5** Kies 'Microfoon (USB Videocamera)' voor de ingebouwde microfoon van de WebCam.
Kies 'Microfoon (naam van uw audiostuurprogramma)' voor de microfoon van de hoofdtelefoon.
- 6** Klik op 'OK'.
- 7** Om het geluid van de microfoon te testen, kunt u een testgesprek plaatsen naar Skype.
Onder 'Gesprek' kiest u 'Bel naar Skype testgesprek'; volg vervolgens de gesproken instructies.

1 Installare Installare il software della WebCam

☰ Nota!

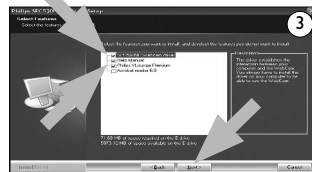
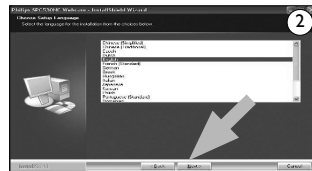
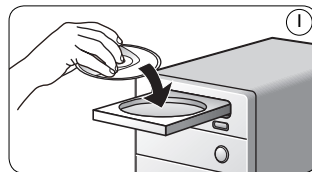
Nota! Non collegate ancora la WebCam. Prima, eseguite il CD d'installazione.

- 1 Inserite il CD di installazione nell'unità CD/DVD-ROM del computer/notebook. ①
 - Dopo alcuni secondi, appare automaticamente lo schermo 'Language selection' (Selezione lingua)..
- 2 Selezionate la lingua e fate clic sul pulsante 'Next' (Avanti). ②

☰ Nota!

Se lo schermo per la selezione della lingua 'Language selection' non compare automaticamente, aprite Esplora risorse di Microsoft® Windows® e fate doppio clic sull'icona 'Setup.exe' nella cartella del CD.

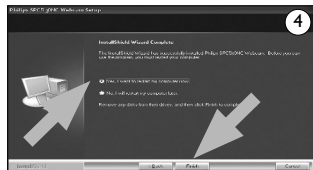
- Viene visualizzata la schermata di benvenuto (Welcome).
- 3 Fare clic su 'Next' (Avanti) per continuare.
 - Viene visualizzata la schermata (Manual).
 - 4 Fare clic su 'Next' (Avanti) per continuare.
 - Viene visualizzata la schermata (Installation).
 - 5 Selezionare almeno 'SPC530NC WebCam Driver' e 'Philips VLounge' (il software è lo stesso per le webcam SPC530NC e SPC535NC). Fate clic sul tasto 'Next' (Avanti).



Seguite le istruzioni su schermo per terminare l'installazione. ③

6 Selezionare 'Yes' (Sì), per riavviare il PC/notebook, quindi fare clic su 'Finish' (Fine). ④

7 Ora è possibile collegare la webcam.



2 Collegare

Collegamento della webcam al PC/notebook

1 Eseguite il CD di installazione prima di collegare la webcam al PC/notebook.

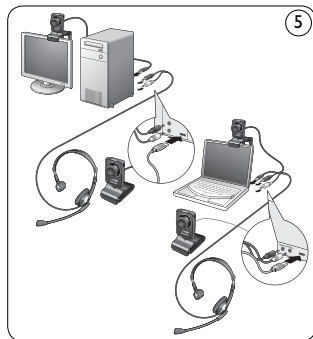
2 Accendete il PC/notebook.

3 Collegate il connettore USB del cavo USB alla porta USB del PC/notebook. ⑤

4 Utilizzate il morsetto ed i due dentini in gomma per collegare la webcam allo schermo del PC o del notebook. ⑤

5 Collegate il cavo audio delle cuffie alla scheda audio del PC/notebook.

- Collegate lo spinotto nero delle cuffie (🔊) alla presa delle cuffie o alla presa verde della scheda audio del PC.
- Collegate lo spinotto grigio del microfono (!) alla presa del microfono o alla presa rosa / rosso della scheda audio.



3 Gustare

Per ulteriori informazioni sull'utilizzo delle applicazioni, consultate il capitolo 'Funzionamento della webcam' nel manuale di istruzioni del CD-ROM fornito in dotazione.

Nota!

Prima di utilizzare Skype, selezionare se si desidera utilizzare il microfono integrato della webcam o quello delle cuffie. A tal fine:

- 1** Lanciare Skype.
- 2** Selezionare 'Strumenti' nella schermata visualizzata.
- 3** Su 'Strumenti', selezionare 'Opzioni'.
- 4** Su 'Opzioni', selezionare 'Ingresso audio'.
- 5** Selezionare 'Microfono (videocamera USB)' per il microfono integrato della webcam. Selezionare 'Microfono (nome del proprio driver audio)' per il microfono delle cuffie.
- 6** Fare clic su 'Salva'.
- 7** Per testare l'audio del microfono, effettuare una test di chiamata a Skype. Su 'Chiama', selezionare 'Chiama Skype test di chiamata' e seguire le istruzioni comunicate.

1 Instalar

Instalar o software da WebCam

☹ **Nota!**

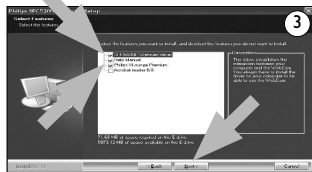
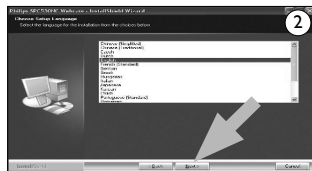
Não ligue ainda a WebCam. Introduza primeiro o CD-ROM de instalação.

- 1** Coloque o CD-ROM de instalação na unidade de CD-ROM/DVD do seu computador de secretária ou portátil. ①
 - Após alguns segundos aparece automaticamente o 'Language selection screen' (Ecrã de selecção do idioma).
- 2** Selecciono o seu idioma e faça clique sobre o botão 'Next' (Seguinte). ②

☹ **Nota!**

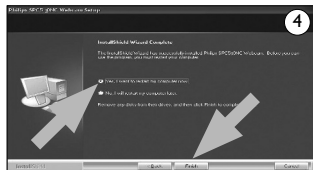
Se o ecrã de 'Language selection' (Seleção de idioma) não aparecer automaticamente, abra o Explorador do Microsoft® Windows® e faça duplo clique sobre o ícone 'Setup.exe' no directório do CD-ROM.

- Aparecerá o ecrã de boas vindas (Welcome).
- 3** Clique em 'Next' (Seguinte) para continuar.
 - Aparecerá o ecrã do manual do usuário (Manual).
 - 4** Clique em 'Next' (Seguinte) para continuar.
 - Aparecerá o ecrã de instalação (Installation).
 - 5** Selecciono pelo menos 'SPC530NC WebCam Driver' e 'Philips VLounge' (o software é o mesmo para ambas as WebCams SPC530NC e SPC535NC). Clique no botão 'Next' (seguinte).



Siga as instruções dadas no ecrã para completar a instalação. ③

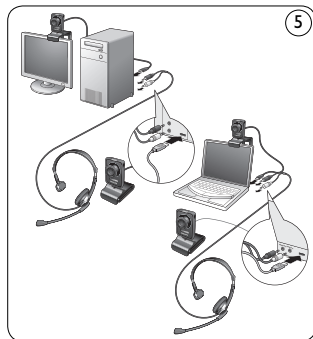
- 6 Selecciona 'Yes' (Sim) para reinicializar o computador, e depois clique em 'Finish' (Concluir). ④
- 7 Pode agora ligar a WebCam ao computador.



2 Ligar

Ligar a WebCam ao PC de secretária ou portátil

- 1 Lembre-se de usar o CD de instalação antes de ligar a WebCam ao PC de secretária ou portátil.
- 2 Ligue o PC de secretária ou portátil.
- 3 Ligue a ficha USB da câmara à porta USB do PC de secretária ou portátil. ⑤
- 4 Use o grampo e as pinças de borracha para prender a WebCam ao monitor do PC de secretária ou ao ecrã do portátil. ⑤
- 5 Ligue o cabo de som do conjunto de auscultador e microfone à placa de som do computador de secretária ou portátil.
 - Ligue a ficha preta de auscultador (A) à tomada de auscultador ou à tomada verde da placa de som.
 - Ligue a ficha cinzenta do microfone (!) à tomada de microfone ou à tomada rosa / vermelho da placa de som.



3 Desfrutar

Para obter informação mais detalhada sobre como usar a aplicação, consulte o capítulo sobre a 'Utilização da WebCam', no manual do utilizador contido no CD-ROM fornecido.

Nota!

Quando usar o Skype, primeiro escolha se deseja usar o microfone integrado da WebCam, ou o microfone do auricular. Para tal, faça o seguinte:

- 1** Abra o Skype.
- 2** Seleccione 'Ferramentas' no ecrã que aparece.
- 3** No menu 'Ferramentas', seleccione 'Opções'.
- 4** Em 'Opções', seleccione 'Microfone'.
- 5** Seleccione 'Microfone (câmara de vídeo USB)' para usar o microfone integrado da WebCam. Seleccione 'Microfone (nome do controlador de som)' para usar o auricular.
- 6** Clique em 'Guardar'.
- 7** Para testar o som do microfone, efectue uma chamada de teste para o Skype. Em 'Chamada', seleccione 'Ligar para Chamada de teste do Skype' e siga as instruções vocais.

1 Installera

Installera WebCam programmet

OBS!

Anslut inte WebCam ännu. Kör först CD-ROM-skivan med installationsprogrammet.

1 Sätt i CD-ROM-skivan med installationsprogrammet i datorns / laptop's CD-ROM-/DVD-enhet. ①

- Efter några sekunder skärmen för språkval (Language selection) visas automatiskt.

2 Välj språk och klicka på knappen 'Next' (nästa). ②

Obs!

Om skärmen Language Selection inte visas automatiskt öppnar du Utforskaren i Microsoft® Explorer® och dubbelklickar på ikonen 'Setup.exe' i CD-ROM-katalogen.

- Då visas välkomstskrmen (Welcome).

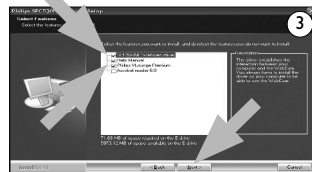
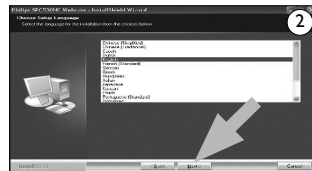
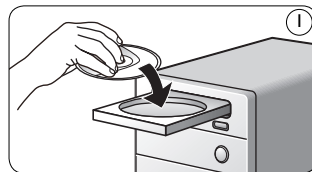
3 Klicka på "Next" (Nästa) för att fortsätta.

- Då visas handboksskrmen (Manual).

4 Klicka på "Next" för att fortsätta.

- Då visas installationsskrmen (Installation).

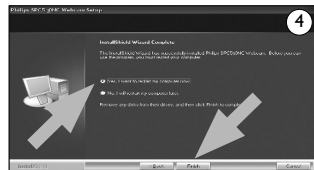
5 Välj som minimum "SPC530NC WebCam Driver" och "Philips VLounge" (programvaran är samma för både webbkameran SPC530NC och SPC535NC). Klicka på knappen 'Next' (nästa).



Följ anvisningarna på skärmen för att göra färdigt installationen. ③

6 Välj “Yes” (Ja) för att starta om din dator och klicka på “Finish” (Avsluta). ④

7 Du kan nu ansluta din WebCam.



2 Ansluta

Ansluta din WebCam till din PC / laptop

1 Du måste köra installationsskivan först innan du ansluter din WebCam till PC:n / laptopen.

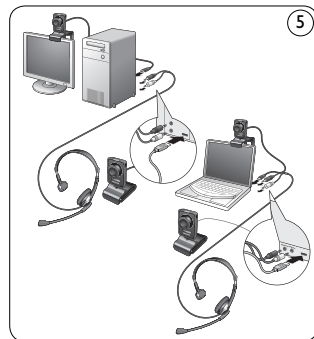
2 Koppla på PC:n / laptopen.

3 Anslut USB-kabelns USB-kontakt till PC:ns/laptopens USB-port. ⑤

4 Använd klämman och de båda gummikanterna för att fästa din WebCam på PC:ns eller laptopens skärm. ⑤

5 Anslut headsetets audiokabel till ljudkortet på PC:n/laptopen.

- Anslut den svarta hörlurskontakten (H) till hörlursutgången eller det gröna uttaget på PC:ns/laptopens ljudkort.
- Anslut den grå mikrofonkontakten (!) till mikrofonuttaget eller det rosa / röda uttaget på ljudkortet.



3 Spela

För mer ingående uppgifter om hur du använder tillämpningarna, se kapitlet “Använda webbkameran” i användarhandboken på den medföljande cd-skivan.

Obs!

När du använder Skype väljer du först om du vill använda webbkamerans inbyggda mikrofon eller headsetmikrofonen. Så här gör du:

- 1** Starta Skype.
- 2** Välj “Verktyg” i skärmen som visas.
- 3** Under “Verktyg” väljer du “Alternativ”.
- 4** Under “Alternativ” väljer du “Mikrofon”.
- 5** Välj “Mikrofon (USB videokamera)” om du vill använda webbkamerans inbyggda mikrofon. Välj “Mikrofon (namnet på din audiodrivrutin)” om du vill använda headsetmikrofonen.
- 6** Klicka på “Spara”.
- 7** För att testa mikrofonljudet kan du ringa ett testsamtal till Skype. Under “Samtal” väljer du “Ring upp Skypes provtelefon” och följ de talade anvisningarna

1 Kurun

Web Kamera yazılımının kurulması

⚠ Not!

Web Kameranızın fişini henüz takmayın. İlk önce kurulum CD-ROM'unu çalıştırın.

1 Kurulum CD-ROM'unu masaüstü / dizüstü bilgisayarınızın CD-ROM / DVD sürücüsüne yerleştirin. ①

- Birkaç saniye sonra 'Language selection' (dil seçimi) ekranı otomatik olarak görünür.

2 Dilinizi seçin ve 'Next' (ileri) butonuna tıklayın. ②

⚠ Not!

'Dil seçimi' ekranı otomatik olarak görünmez ise, Microsoft® Windows® Explorer'ı açın ve CD-ROM dizinindeki 'Setup.exe' ikonuna çift tıklayın.

- Welcome (Hoş geldiniz) ekranı görünür.

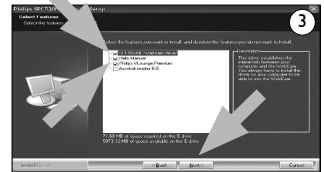
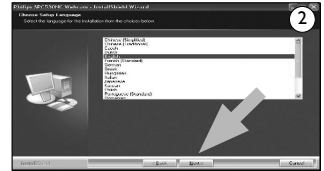
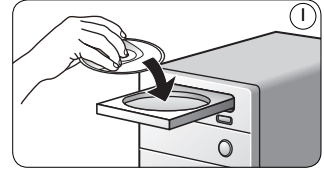
3 Devam etmek için 'Next' (İleri)ye tıklayın.

- Manual (kılavuz) ekranı görünür.

4 Devam etmek için 'Next' (İleri) ye tıklayın.

- Installation (kurulum) ekranı görünür.

5 En az 'SPC530NC WebCam Driver' ve 'Philips VLounge' seçin (hem SPC530NC hem de SPC535NC Web Kameraları için yazılım aynıdır). 'Next' (ileri) butonuna tıklayın. Kurulumu tamamlamak için ekrandaki talimatları uygulayın. ③



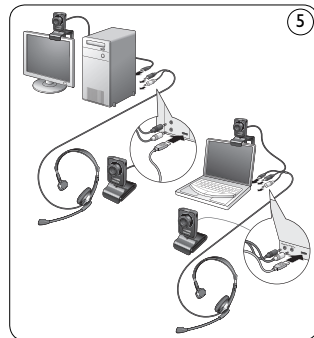
- 6 Masaüstü / dizüstü bilgisayarınızı yeniden başlatmak için 'Yes' (evet)'i seçin, sonra 'Finish' (Bitir)'i tıklayın. ④
- 7 Şimdi Web Kameranızı bağlayabilirsiniz.



2 Bağlayın

Masaüstü / dizüstü bilgisayarınıza Web Kameranın Bağlanması

- 1 Web Kameranı masaüstü / dizüstü bilgisayara bağlamadan önce ilk olarak kurulum CD'sini çalıştırdığınızda emin olun.
- 2 Masaüstü / dizüstü bilgisayarı açın.
- 3 USB kablusunun USB konektörünü masaüstü / dizüstü bilgisayarın USB portuna bağlayın. ⑤
- 4 Web Kameranı masaüstü bilgisayarınızın monitörüne veya dizüstü bilgisayarınızın ekranına takmak için kelepçeyi ve iki lastik kenarlığı kullanın. ⑤
- 5 Başlık seti audio kablosunu masaüstü / dizüstü bilgisayarınızın ses kartına bağlayın.
 - Siyah kulaklık fişini (🎧) bilgisayarın ses kartı kulaklık veya yeşil soketine bağlayın.
 - Gri mikrofon fişini (!), ses kartının mikrofon veya pembe / kırmızı soketine bağlayın.



3 Eđlenin

Uygulamaların nasıl kullanılacağı hakkında daha ayrıntılı bilgi için, birlikte verilen kullanım kılavuzundaki 'Web Kamerasının Çalıftırılması' bölümüne bakın.

Not!

Skype'i kullanırken, ilk önce Web Kamerasının tümleşik mikrofonunu mu yoksa başlık seti mikrofonunu mu kullanmak isteyip istemediđinizi seçin. Bunu yapmak için:

- 1** Skype'ı başlatın.
- 2** Görünen ekranda 'Araçlar' ı seçin.
- 3** Araçlar' altında, 'Seçenekler' i seçin.
- 4** 'Seçenekler' altında, 'Mikrofon' u seçin.
- 5** Web Kamerasının tümleşik mikrofonu için 'Mikrofon (USB Video Kamera)' seçin. Başlık seti mikrofonu için 'Mikrofon (audio sürücünüzün adı)' seçin.
- 6** 'Kaydet' e tıklayın.
- 7** Mikrofonun sesini test etmek için, Skype için bir test araması yapın. 'Ara' altında, 'Skype Test Araması ' seçin ve sesli talimatları uygulayın.









© 2008 Koninklijke Philips Electronics N.V.

All rights reserved. Reproduction in whole or in part is prohibited without the prior written consent of the copyright owner. The information presented in this document does not form part of any quotation or contract, is believed to be accurate and reliable and may be changed without notice. No liability will be accepted by the publisher for any consequence of its use. Publication there of does not convey nor imply any license under patent- or other industrial or intellectual property rights.

March 2008

www.philips.com

NMW/RR/RD/1008